

plan **avanza** >>>



# PYME Digital

**Dirección General para el Desarrollo de la Sociedad de la Información**

**Víctor M. Izquierdo Loyola**

**Subdirector General para la Economía Digital**

**Madrid, 27 enero 2009**

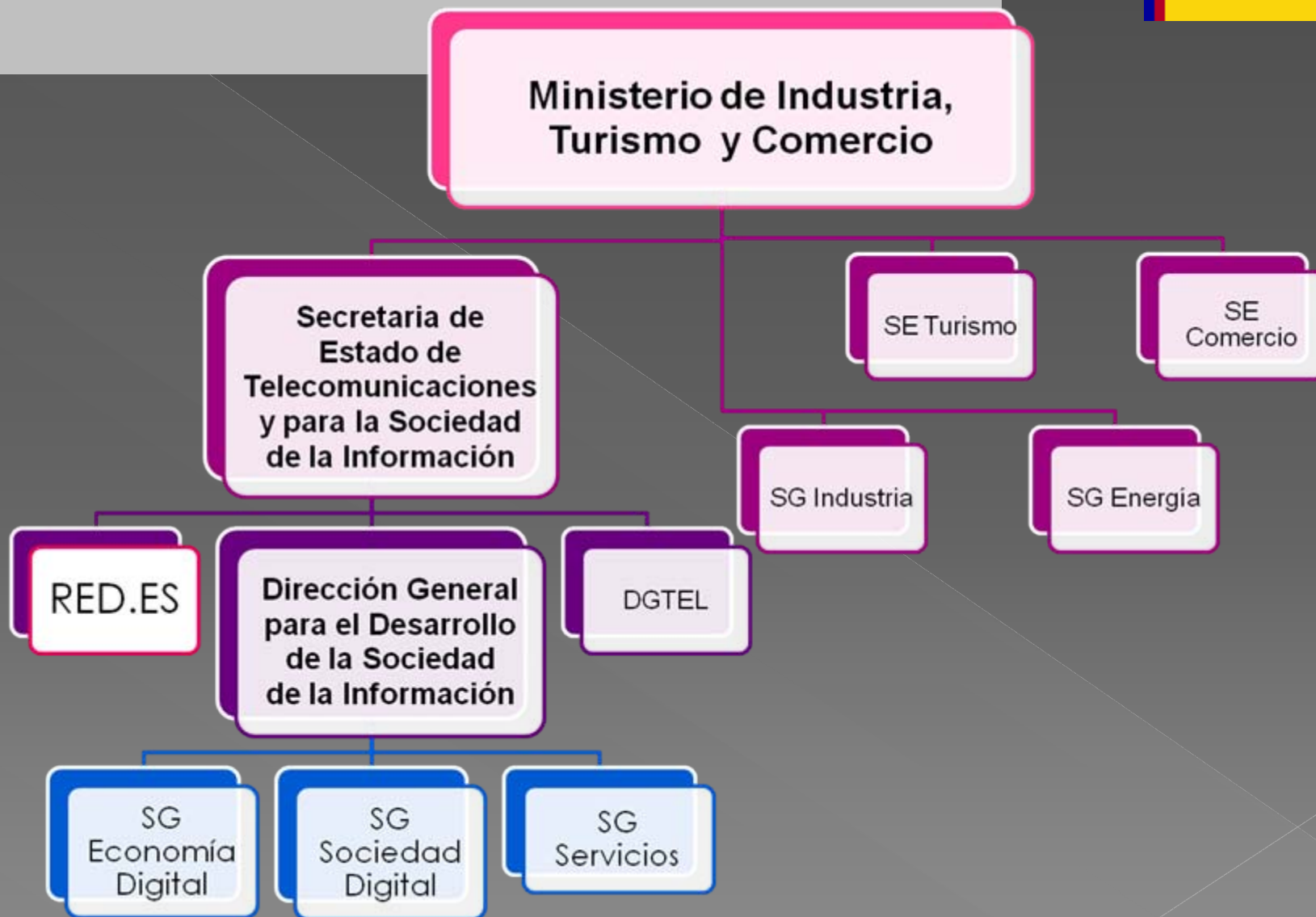
# Índice



- ◉ Antecedentes
- ◉ Plan Avanza
- ◉ PYME Digital
  - > Acción Estratégica de Telecomunicaciones y Sociedad de la Información. Convocatoria 2007
  - > Convenios
  - > Préstamo TIC
- ◉ Actuaciones Entidad Pública Empresarial RED.ES



# Organigrama MITYC



# Plan Avanza

2006-2010

<http://www.planavanza.es>



plan  
avanza»»»

# Contexto del Plan Avanza



plan AVANZA >>>



Estrategia de Lisboa



Relanzamiento Estrategia de Lisboa

I2010



2000



Primavera



Junio



Octubre



Noviembre

2005

# Áreas de actuación



- **Economía Digital**

- PYME (e-Factura, e-Negocio) y Sector TIC

- **Ciudadanía Digital**

- Equipamiento, conocimiento y utilización de las TIC

- **Servicios Públicos Digitales**

- Administración Electrónica

- **Contexto Digital**

- Infraestructuras, banda ancha, movilidad
- Seguridad de las TIC, identidad digital, DNle.

# Área Economía digital



## “Ampliar la participación de PYMES en el negocio electrónico y apoyar la innovación tecnológica”

### METAS 2010

- Empresas con acceso a Internet con BA 98% (desde 72% en 2004)
- Empresas que han comprado por Internet 55% (desde 3% en 2004)
- Gastos en innovación empresas sector TIC 3,14% (desde 1,1% en 2003)

### Avanza PYME

#### Préstamo TIC

Financiación a interés 0% a PYME actuaciones de innovación en procesos clave de su modelo de negocio

#### Soluciones sectoriales-eFactura

Financiación de proyectos tecnológicos e innovadores en ámbito sectorial

#### Dinamización PYME

Fomentar la implantación del negocio electrónico en las pequeñas y medianas empresas

### Avanza I+D

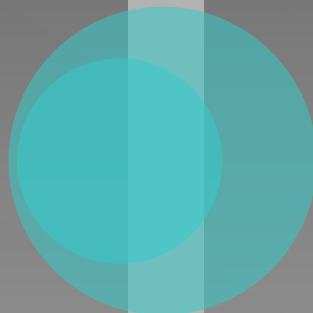
Apoyo y promoción de la I+D por parte de las empresas, en el ámbito de la SI con el Programa PROFIT

### Avanza Formación

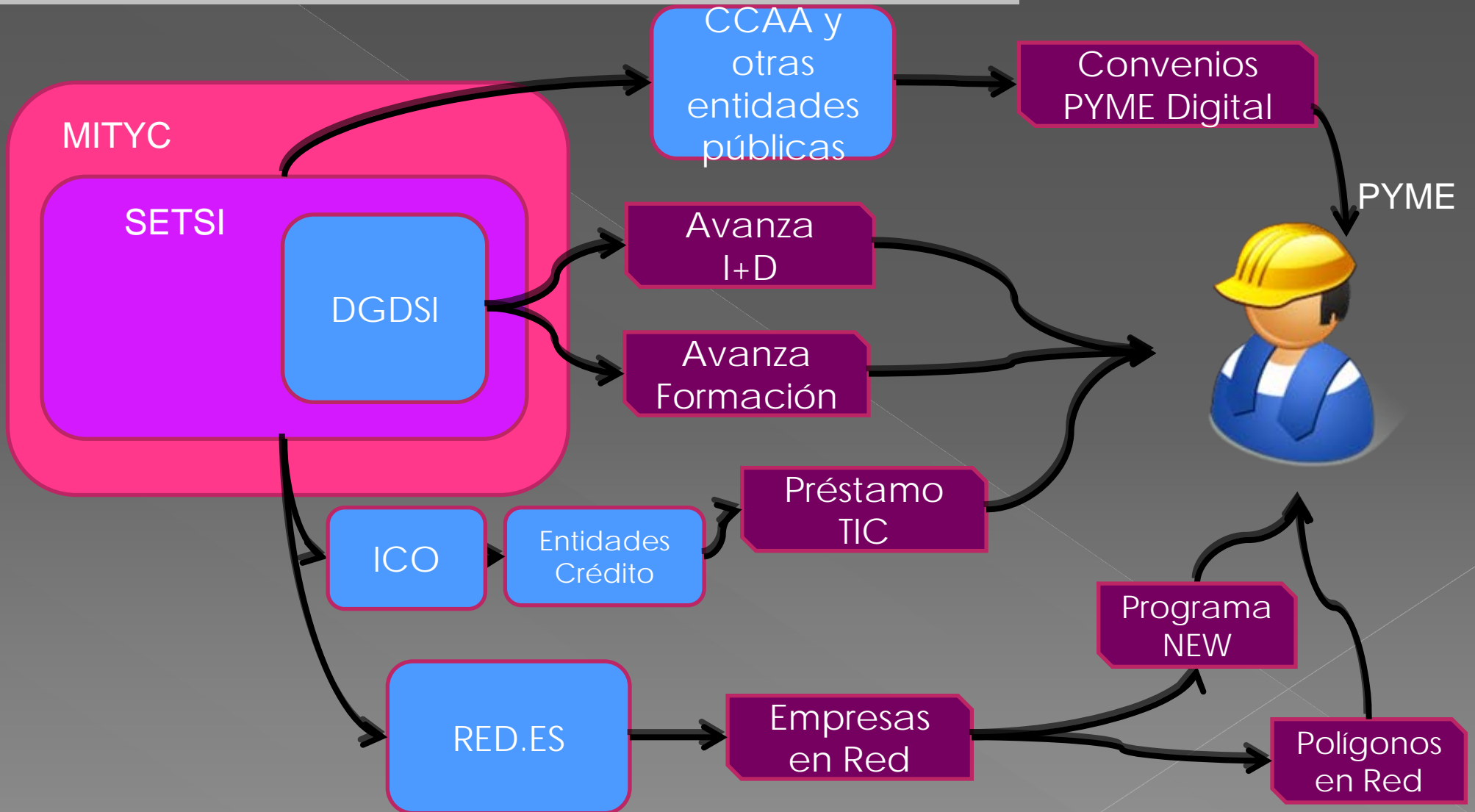
Cualificar tecnológicamente a los trabajadores de acuerdo a la demanda de perfiles técnicos del sector PYME

#### Formación TIC

Programas formativos orientados a las empresas que quieran capacitar a sus empleados en el uso de las TIC, así como a las empresas formadoras en TIC.



# Actuaciones AVANZA para PYME



# Plan Avanza 2



- Ampliación del ámbito temporal del Plan Avanza hasta 2012
- Próxima aprobación
- Cinco líneas de actuación:
  - > Infraestructuras
  - > Seguridad y Confianza del usuario
  - > Capacitación tecnológica: de ciudadanos y empresas
  - > Servicios y Contenidos
  - > Desarrollo industrial de los sectores TIC y de los Contenidos digitales.

# PYME Digital

Préstamo TIC

Avanza Formación

Avanza I+D

Actuaciones Entidad Pública Empresarial RED.ES



# Préstamos Avanza



- Tres líneas
  - › Préstamo TIC (para PYME)
  - › Jóvenes y universitarios
  - › Ciudadanos
- 69 Entidades de Crédito adheridas
- Desde 2006 hasta el 31 de Diciembre de 2010
- Interés 0%, sin gastos ni avales
- Sin comisiones
- Importe de la Línea a 31-12-2008: 1.308.000.000 €
- Con la colaboración del ICO



# Préstamo TIC



- Inversiones financiadas: **Productos electrónicos, informáticos y de telecomunicaciones, incluyendo hardware, software, aplicaciones, servicios y contenidos para:**
  - Acceso a Internet en banda ancha
  - Presencia en Internet
  - Incorporación de las TIC a los procesos empresariales
  - Comercio electrónico y facturación electrónica
- Beneficiarios: las PYME que se conecten a Internet por banda ancha y realicen inversiones en software y hardware destinadas a mejorar sus procesos empresariales o a implantar el negocio y la factura electrónica.
- Financiación: Se financiará hasta el 100% de la inversión, **excluido el IVA**, con un **máximo de 200.000 euros** por beneficiario final y anualidad. Interés del 0% a tres años.
- Sujeto a la regla *de minimis*: 200.000 euros de subvención equivalente en tres años



# Descripción Préstamos Avanza

## PRÉSTAMO A CIUDADANÍA DIGITAL

### DESCRIPCIÓN

- ❑ **Financiación** de hasta **3.000 €/año natural** para la **adquisición** de Ordenador con capacidad de conexión a Internet. Opcional: software de ofimática y otro software, antivirus, dispositivo lector de tarjeta electrónica, periféricos y alta en servicio de conexión a Internet en banda ancha, **destinada** a los ciudadanos residentes en España.
- ❑ Condiciones: Puede cubrir hasta el 100% de la inversión, **al 0% de interés**, sin garantías adicionales y con plazos de devolución de **3 años**.

## PRÉSTAMOS JOVENES Y UNIVERSITARIOS

- ❑ **Financiación** de las mismas inversiones que en el caso anterior, con límite de **3.000 €/año natural**, **destinada** a jóvenes de 18 a 35 años y a estudiantes matriculados en centros españoles de estudios universitarios.
- ❑ Condiciones: Puede cubrir hasta el 100% de la inversión, **al 0% de interés**, sin garantías adicionales y con plazos de devolución de **5 años**.

## PRÉSTAMOS TIC

- ❑ **Financiación** de hasta **200.000 €/año natural al 0% de interés**, para las PYME que **incorporen** nuevas tecnologías de la información y las comunicaciones a su negocio.
- ❑ Puede cubrir **hasta el 100%** de la inversión, sin garantías adicionales y con plazos de **devolución** de **3 años**.

# Beneficiarios susceptibles de acogerse a un Préstamo TIC



## ○ Empresas

- Recomendación de la Comisión Europea de 6 de mayo de 2003 sobre la definición de microempresas, pequeñas y medianas empresas : "se considerará empresa toda entidad, independientemente de su forma jurídica, que ejerza una actividad económica. En particular, se considerarán empresas las entidades que ejerzan una actividad artesanal u otras actividades a título individual o familiar, las sociedades de personas y las asociaciones que ejerzan una actividad económica de forma regular."



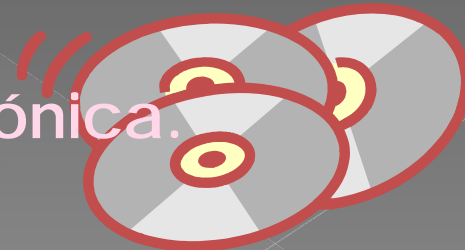
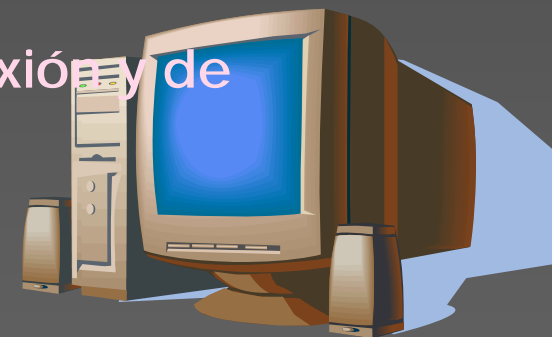
## ○ Empresas que responden a la categoría de PYME

- PYME: empresas que ocupan a menos de 250 personas y cuyo volumen de negocios anual no excede de 50 millones de euros o cuyo balance general anual no excede de 43 millones de euros.

# Inversiones financiadas mediante Préstamo TIC



- Acceso a Internet en banda ancha
  - › Alta en el servicio, hardware y software de conexión y de seguridad
- Presencia en Internet
  - › Dominio, alojamiento, diseño de la WEB
- Incorporación de las TIC a los procesos empresariales
  - › CRM, ERP, Hardware (PC, servidores, impresoras, etc.), software (SO, ofimática, programas sectoriales), servicios (instalación, asesoramiento, formación)
- Comercio electrónico y facturación electrónica.
- Conceptos no financiados
  - › Bienes no TIC, servicios profesionales no TIC usados en la implantación del proyecto.



# LISTADO DE ENTIDADES FINANCIERAS ADHERIDAS

- BANCA MARCH
- BANCA PUEYO
- BANCAJA
- BANCO BILBAO VIZCAYA ARGENTARIA, S.A.
- BANCO DE VALENCIA
- BANCO ESPAÑOL DE CREDITO S.A.
- BANCO GUIPUZCOANO
- BANCO PASTOR S.A.
- BANCO PEQUEÑA Y MEDIANA EMPRESA
- BANCO POPULAR ESPAÑOL S.A.
- BANCO SABADELL
- BANCO SIMEON
- BANKINTER
- BANKOA
- BARCLAYS BANK S.A.E
- BCO. COOPERATIVO ESPAÑOL, S.A.
- BILBAO BIZKAIA KUTXA
- C. A. DE ASTURIAS
- C. A. DE AVILA
- C. A. DE BALEARES
- C. A. DE BURGOS
- C. A. DE CANARIAS
- C. A. DE CORDOBA
- C. A. DE GUIPUZCOA Y S.S.
- C. A. DE LA INMACULADA DE ARAGON
- C. A. DE LA RIOJA
- C. A. DE MURCIA
- C. A. DE NAVARRA
- C. A. DE ONTINYENTE
- C. A. DE SABADELL
- C. A. DE SALAMANCA Y SORIA (CAJA DUERO)
- C. A. DE SEGOVIA
- C. A. DE TARRASA
- C. A. DE VITORIA Y ALAVA
- C. A. DEL MEDITERRANEO
- C. INSULAR DE CANARIAS
- C. LABORAL MONDRAGON
- CAIXA DE GIRONA
- CAIXA DE MANRESA
- CAIXA D' ESTALVIS DE TARRAGONA
- CAIXA D' ESTALVIS DEL PENEDES
- CAIXA D' ESTALVIS LAIETANA
- CAIXA NOVA
- CAJA CASTILLA LA MANCHA
- CAJA CATALUÑA
- CAJA CIRCULO DE BURGOS
- CAJA ESPAÑOLA DE INVERSIONES
- CAJA RURAL ARAGONESA
- CAJA RURAL CENTRAL
- CAJA RURAL CIUDAD REAL
- CAJA RURAL DE ARAGON
- CAJA RURAL DE ASTURIAS
- CAJA RURAL DE CUENCA
- CAJA RURAL DE GRANADA
- CAJA RURAL DE JAEN
- CAJA RURAL DE TERUEL
- CAJA RURAL DE ZAMORA
- CAJA RURAL DEL MEDITERRANEO
- CAJA RURAL DEL SUR
- CAJA RURAL NAVARRA
- CAJAMAR CAJA RURAL, SCC
- CAJASOL
- IBERCAJA
- IPAR KUTXA RURAL
- LA CAIXA
- SANTANDER
- UNICAJA
- CAJA DE MADRID
- BANCO GALLEGO



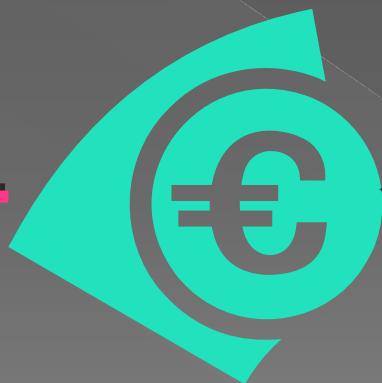
# Procedimiento de solicitud



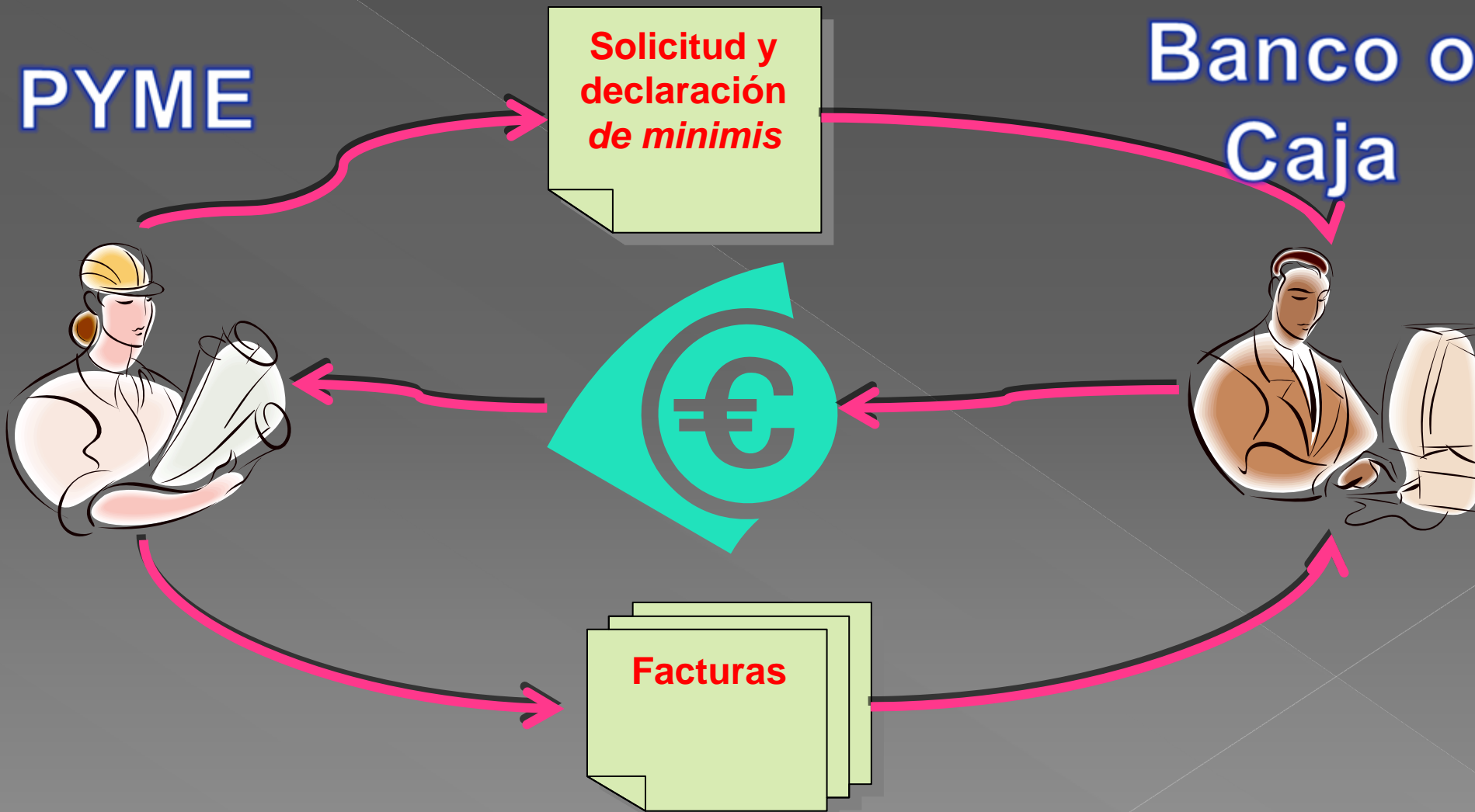
**PYME**

**Solicitud y  
declaración  
de minimis**

**Banco o  
Caja**



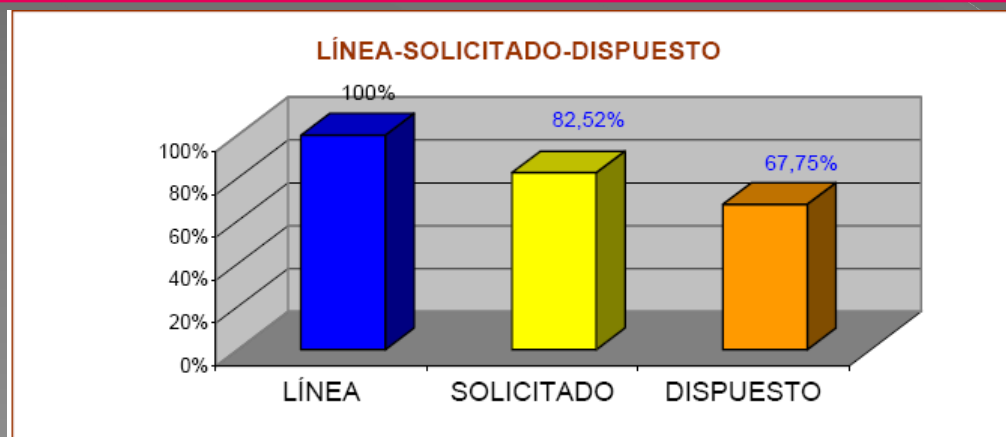
**Facturas**



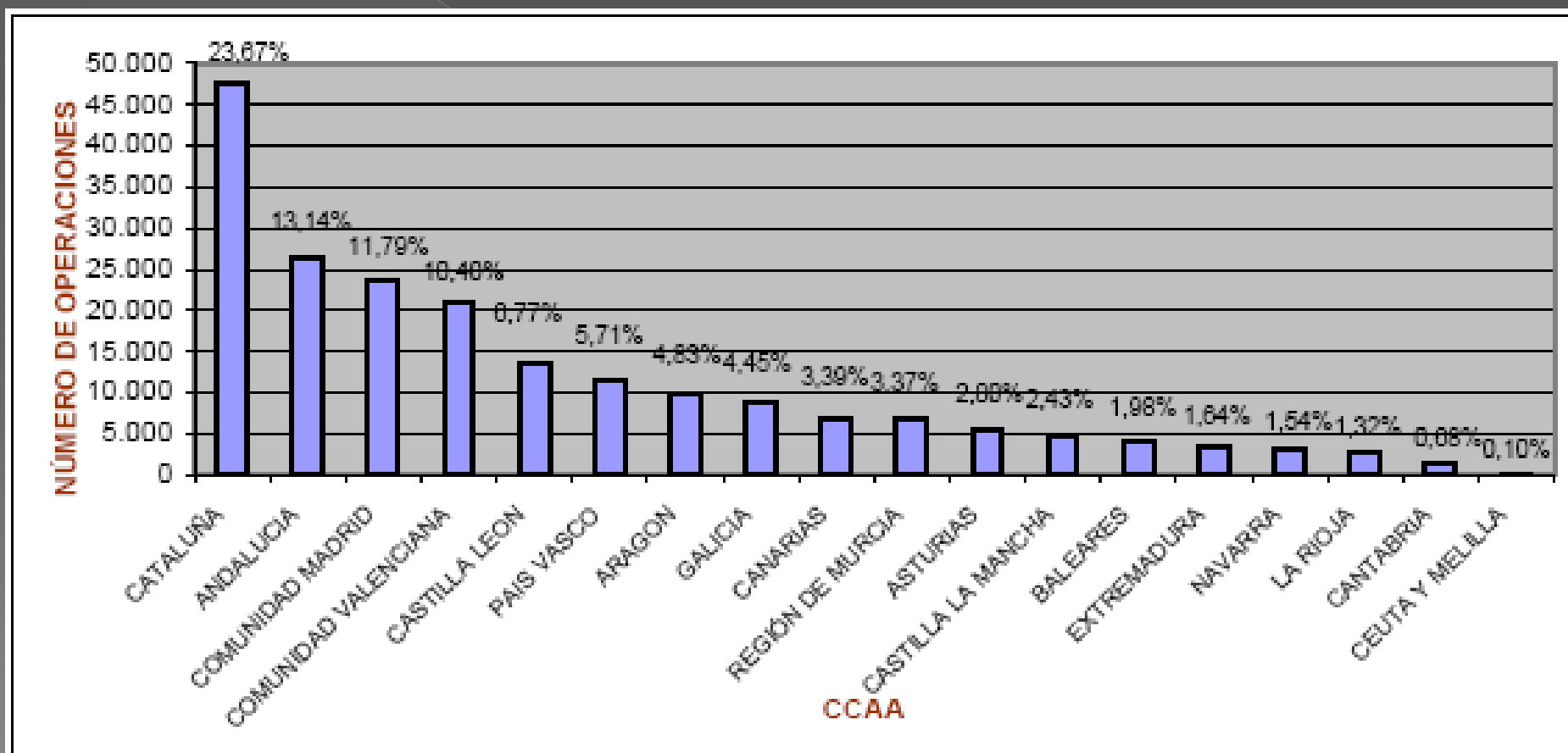
# SITUACIÓN DE LA LÍNEA A 31-12-2008



	SOLICITADO	DISPUESTO
<b>&gt; Volúmen de préstamo</b>	<b>1.079.299.798,32</b>	<b>886.172.889,64</b>
- TIC:	884.103.427,26	718.686.596,72
- Jóvenes y Universitarios:	32.257.094,08	28.366.415,61
- Ciudadanía Digital:	162.939.276,98	139.119.877,31
<b>&gt; Fondos disponibles</b>	<b>228.700.201,68</b>	<b>421.827.110,36</b>
- TIC:	41.196.572,74	206.613.403,28
- Jóvenes y Universitarios:	82.842.905,92	86.733.584,39
- Ciudadanía Digital:	104.660.723,02	128.480.122,69
<b>&gt; N° operaciones</b>	<b>236.311</b>	<b>201.685</b>
- TIC:	80.837	67.444
- Jóvenes y Universitarios:	24.061	21.166
- Ciudadanía Digital:	131.413	113.075



# Distribución regional



# Distribución por sector de actividad (Préstamo TIC)



CNAE	MODALIDAD TIC	
	IMPORTE	%S/ TOTAL
ACT. INMOBILIARIAS, SERV. EMPRESARIALES E INTERM. FINANCIERA	192.987.351,21	26,85%
COMERCIO MAYOR / MENOR	188.571.040,50	25,96%
TEXTIL, PAPEL E INDUSTRIA QUÍMICA	63.100.683,19	8,78%
FAB. MAQUINARIA, EQUI. ELEC., MAT. TPTE. Y MANUFACTURAS DIVERSAS	41.756.691,27	5,81%
CONSTRUCCIÓN	40.821.398,69	5,68%
TRANSPORTE, ALMACENAMIENTO Y COMUNICACIONES	34.281.350,66	4,77%
OTROS	29.897.362,42	4,16%
METALURGIA Y MINERALES NO METÁLICOS	28.891.201,19	4,02%
HOSTELERÍA	27.453.827,99	3,82%
ACTIVIDADES SANITARIAS	27.381.959,33	3,81%
EDUCACIÓN	18.757.720,17	2,61%
INDUSTRIA AGROALIMENTARIA	15.236.155,85	2,12%
AGRICULTURA, GANADERÍA Y PESCA	5.030.806,18	0,70%
PROD./DISTR. ENERGÍA ELÉCTRICA, GAS Y AGUA	4.383.988,24	0,61%
INDUSTRIAS EXTRACTIVAS	2.084.191,13	0,29%
<b>TOTAL</b>	<b>718.686.596,69</b>	<b>100%</b>

plan **avanza**»»»



# Convocatorias 2009

Plan Avanza



GOBIERNO  
DE ESPAÑA

MINISTERIO  
DE INDUSTRIA, TURISMO  
Y COMERCIO

únete al plan

# Subprogramas de la Acción estratégica (Economía digital)



## 1. Subprograma *AVANZA Formación*

- a) Formación de usuarios y profesionales de TIC*
- b) Formación de profesionales de negocio electrónico*
- c) Aprendizaje en línea*

## 2. Subprograma *Avanza I+D*

- a) Proyectos y acciones de Investigación industrial y Desarrollo experimental*
- b) Proyectos y acciones de I+D en cooperación, tanto nacional como internacional*
- c) Proyectos de innovación en materia de procesos y de organización (de especial interés para las PYME. Entre ellos se incluyen Acciones de modernización de las PYME del sector TIC)*

# AVANZA FORMACIÓN 2009



- Realización de proyectos y acciones de:
  - Formación en TIC de profesionales, usuarios y profesionales de negocio electrónico.
  - Aprendizaje en línea.
  - Formación de profesionales de negocio electrónico en el sector turístico.



Mejorar la competitividad, productividad e innovación de las PYME a través de la formación del trabajador, de manera que aumente su capacitación en TIC y añada valor a la empresa



# AVANZA I+D 2009



## ○ Realización de proyectos y actuaciones de I+D+i:

- > Individuales o en cooperación (nacional o internacional)
- > En las prioridades de "Internet del Futuro y otras prioridades TIC" y "Contenidos digitales"



- Se incluyen proyectos de innovación, en materia de organización y en materia de procesos (entre éstos, proyectos de modernización de las PYME del sector TIC).



El Programa

Inscríbete

Objetivos de las Jornadas

Próximas Jornadas

Jornadas realizadas

Espacio multimedia

Ayudas a la pyme

Colaboradores

Área de prensa

FAQs

## ¿En qué consisten las jornadas?

**Jornadas Empresas en Red** es una iniciativa del Ministerio de Industria, Turismo y Comercio, a través de la entidad pública empresarial red.es, dirigida a fomentar la incorporación de las Tecnología de la Información y la Comunicación (TIC) en las pequeñas y medianas empresas (pymes) y autónomos, especialmente aquéllos con baja penetración de las nuevas tecnologías. **Jornadas Empresas en Red** recorrerá todo el territorio español.

El Programa consiste en la realización de jornadas de sensibilización a los empresarios sobre el potencial que las TIC tienen como herramientas para incrementar la productividad de su negocio.



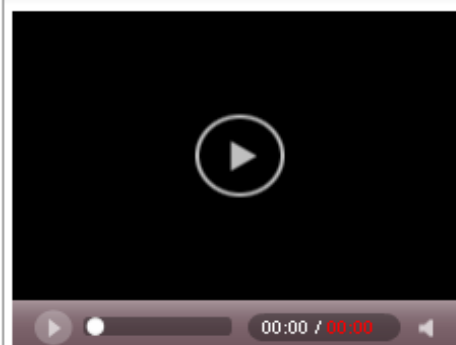
### Inscripción



Las jornadas tienen un planteamiento participativo y dinámico, orientado al negocio y no a la tecnología, ofrecerán ejemplos de éxito y propuestas de soluciones tecnológicas concretas.

[Objetivos de las Jornadas](#)

### Multimedia


[Ir al Espacio multimedia](#)

### Próximas Jornadas

**Provincia:Murcia**

Fecha: 27/01/2009

**Provincia:Valencia**

Fecha: 28/01/2009

**Provincia:Huelva**

Fecha: 03/02/2009

[Próximas Jornadas](#)



plan  
avanza



¿Qué es?

Participa

Proyectos demostradores

Soluciones tecnológicas

Actualidad

Contacto



## Proyectos Demostradores

### Proyectos Demostradores

Actualmente se están desarrollando los siguientes Proyectos Demostradores.

*Si deseas participar como empresa beneficiaria en alguno de ellos, envíanos tu solicitud.*

Comunidad Autónoma	Sector Empresarial	Estado del Proyecto Demostrador
Castilla y León	Transporte (autónomos y micropymes)	Beneficiarios seleccionados En ejecución
Murcia	Comercio minorista	Periodo de recepción de solicitudes de participación finalizado En Fase final de elaboración de listado de beneficiarios
Castilla-La Mancha	Artesanía	Abierta convocatoria de solicitud de participación
Castilla y León	Comercio minorista	Abierta convocatoria de solicitud de participación
Galicia	Venta, mantenimiento y reparación de vehículos	Abierta convocatoria de solicitud de participación

#### Castilla y León - Transporte (autónomos y micropymes)

- Contratación implantación de la solución (pliegos)

*Contrato adjudicado*

- Convocatoria de empresas



plan  
avanza



red.es

empresas  
red



900 22 33 22

Inicio

Mapa del sitio

El Programa

Inscríbete

Objetivos del Programa

Soluciones Web

Consigue tu Web

Próximos talleres

Buscador de ayudas

Notas de prensa

FAQs

## ¿Qué es el Programa NEW?



El **Programa NEW (Ninguna Empresa sin Web)**, es una iniciativa del Plan Avanza promovida por el Ministerio de Industria, Turismo y Comercio, a través de la entidad pública red.es, que busca fomentar la presencia en Internet entre las pymes.

Cuenta para ello con la colaboración de varias empresas de servicios de conectividad, alojamiento, dominio y correo electrónico, asesoramiento en posicionamiento y campañas de marketing on-line en condiciones preferentes para las pymes bajo el marco del Programa.

Jornadas

empresas  
red

Jornadas de sensibilización  
para las pymes en el uso  
de las nuevas tecnologías

### Inscripción



Los talleres, de una hora de duración, son eminentemente prácticos y permiten a cada empresario desarrollar su propia web en el taller

Objetivos del programa

### Consigue tu web



Consigue tu Web

### Actualidad

23/01/2009

Más del 79% de los empresarios asistentes a los talleres NEW creará "en breve" su página web corporativa

22/01/2009

Las pymes de Salamanca aprenderá a diseñar su propia web y podrán disponer de una página desde sólo 60€ al año a través del Programa NEW

21/01/2009

Un centenar de empresarios de Córdoba aprenden a diseñar su página web en los talleres "NEW"

Más notas de prensa

[www.mityc.es/portalayudas](http://www.mityc.es/portalayudas)

Teléfono: 901 200 901

[www.plannacionalidi.es](http://www.plannacionalidi.es)

[www.planavanza.es](http://www.planavanza.es)

[www.red.es](http://www.red.es)

[www.ico.es](http://www.ico.es)

PLAN AVANZA >>>

GRACIAS POR SU ATENCIÓN

[SGED@MITYC.ES](mailto:SGED@MITYC.ES)

